



患者由来がんオルガノイド (PDO) 患者腫瘍移植マウスモデル (PDX) の樹立受託サービス

概要

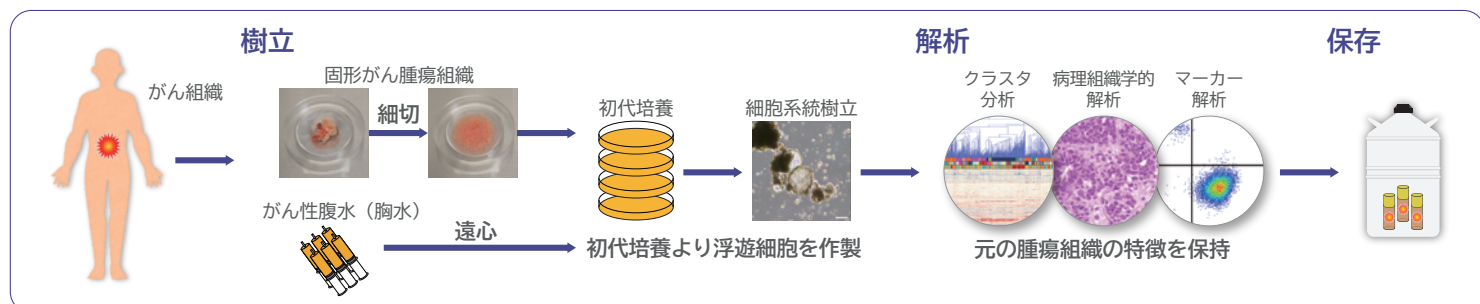
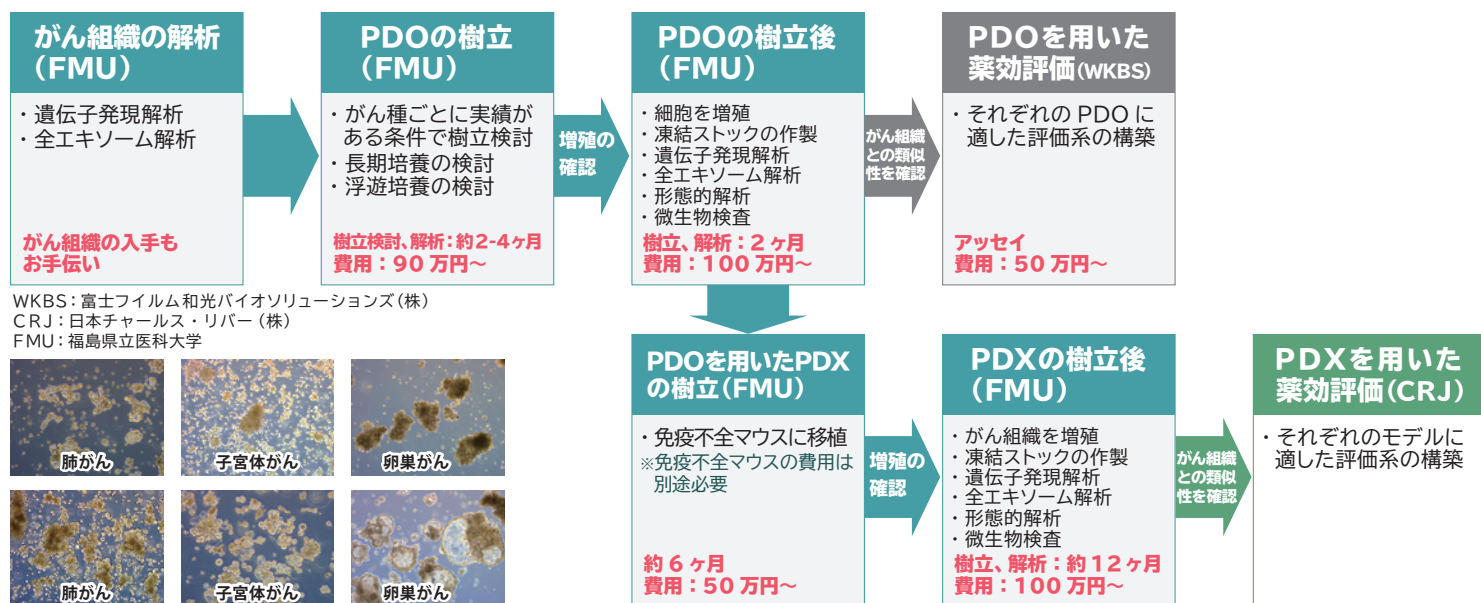
- ✓ 提供頂いたがん組織からPDOやPDXを樹立します。*1
⇒セルバンカー等で凍結した状態でご提供ください。
⇒がん組織の入手もお手伝いします。
- ✓ 樹立後に遺伝子発現解析、全エキソーム解析、形態解析
を行い元のがん組織と比較解析します。
⇒PDOやPDX、すべての取得データは、お客様の帰属
となります。
- ✓ マイルストーン型契約で、進捗状況に合わせたお手続き
が可能です。
- ✓ 100系統以上の豊富な樹立経験を基にしたアッセイ系
の構築、試験も可能です。
- ✓ 樹立したPDOやPDXのGMP環境下での保管も受託
いたします。

PDO 100 系統以上、PDX 200 系統以上の樹立実績。
時間やコストを大幅に減らし、患者由来がんモデルとその解析データが入手可能です。
樹立後の遺伝子解析、薬効評価、細胞保管などの作業もすべてお任せください。

*1 がん組織の調製方法については、お問合せください。
必ず樹立に成功するわけではありません。がん種により成功率に差があります。
*2 ヒト研究の倫理審査はお客様の機関で必要となります。委託先機関として、一般財団法人福島医大トランスレーショナルリサーチ機構を記載ください。
倫理委員会のための研究計画書の作成のお手伝いも行います。

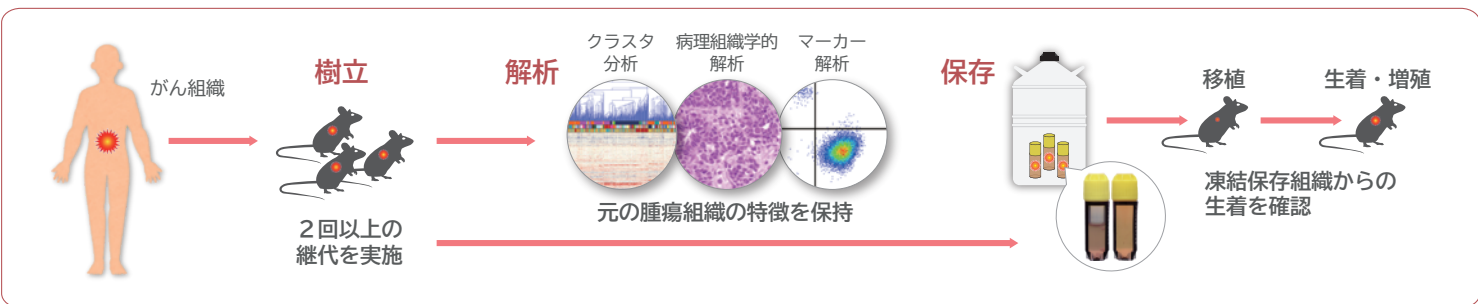
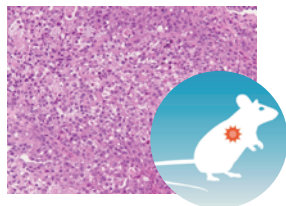
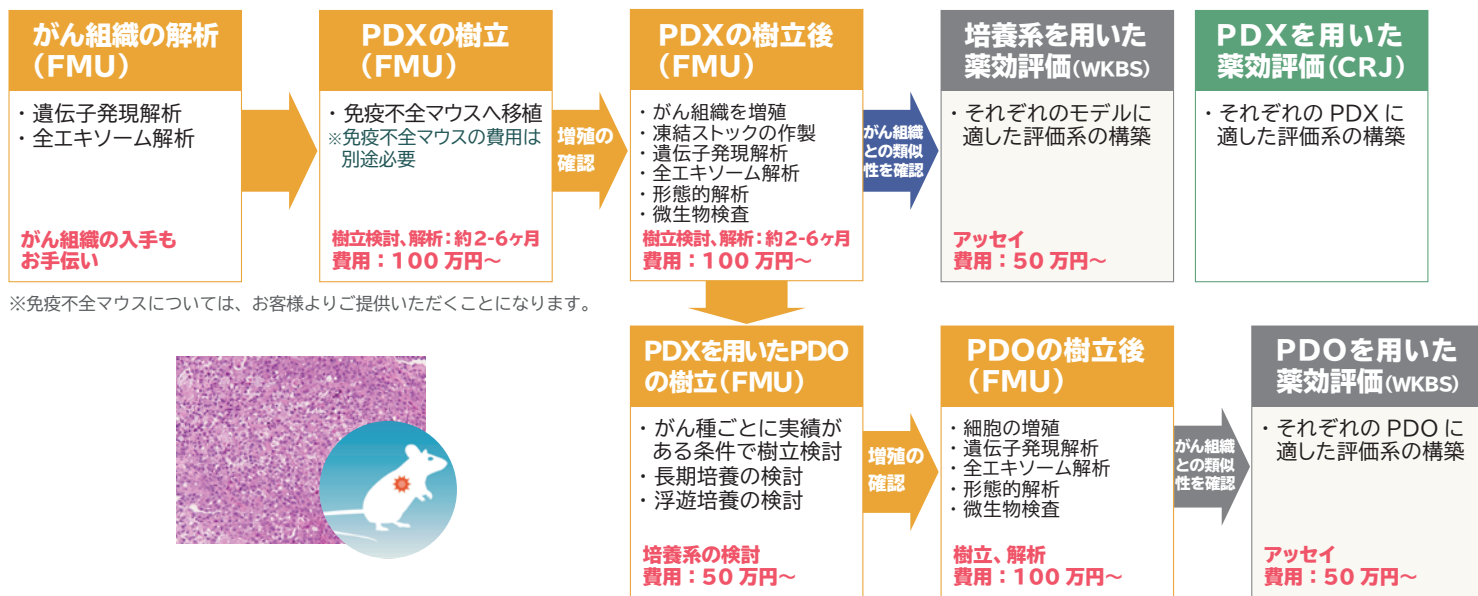
PDOの樹立サービス

長期培養可能な患者由来がんオルガノイドを樹立し提供します。がん研究や抗がん物質(化合物、抗体、免疫細胞、ウイルス等)のアッセイに活用してきた実績があります。



PDXの樹立サービス

婦人科がん、肺がん、膵臓がん等の固形腫瘍や白血病等の造血器腫瘍系を含む 20 種類以上のがんについて、PDX モデルを樹立した実績があります。



樹立したがんモデルの性質を様々な方法で評価



詳細については以下のページからご覧いただけます。

- PDO** <https://www.fmu.ac.jp/home/trc/provision/f-pdo/>
- PDX** <https://www.fmu.ac.jp/home/trc/provision/f-pdx/>
- PDO受託試験** <https://www.fmu.ac.jp/home/trc/contract-research/cancer/f-pdo-drug-test/>
- PDX受託試験** <https://www.fmu.ac.jp/home/trc/contract-research/cancer/ex-vivo/>
- 細胞保管** <https://www.fmu.ac.jp/home/trc/contract-research/cell-storage-other/cell-strage/>



TRセンターHP

連絡先



メールアドレス
sales@ftrf.jp



福島医大トランスレーショナルリサーチ機構ウェブサイト
https://ftrf.jp/

