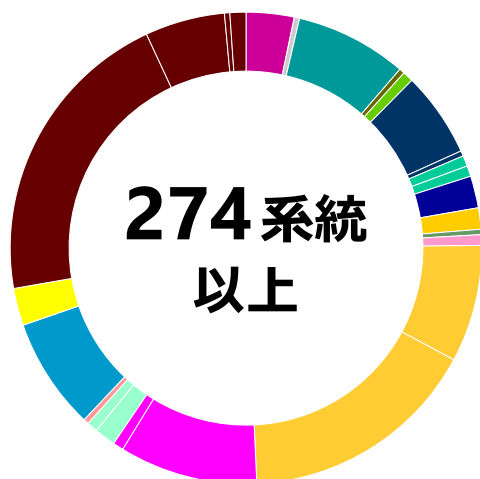


福島コレクション®

F-PDX® (患者由来凍結腫瘍組織)

ヒトの腫瘍組織の一部を免疫不全マウスに移植、継代して樹立した、担がん動物作製に適した凍結腫瘍組織のコレクションです。病理組織学的解析や網羅的遺伝子発現解析により、元のヒト腫瘍組織の特徴を顕示していることを確認しています。ゲノム解析データのほか、F-PDX®を移植したマウスにおける体重変化、腫瘍増殖の推移、表面抗原解析などのデータも取得しています。



がん種	系統数	がん種	系統数
固形腫瘍			
脳腫瘍	9	精巣腫瘍	1
喉頭がん	1	乳がん	2
肺がん	21	子宮頸がん	22
食道がん	1	子宮体がん	45
胃がん	2	卵巣がん	26
大腸がん	16	卵管がん	2
肛門管がん	1	腹膜がん	4
胆管がん	2	中皮腫	2
胆嚢がん	2	絨毛がん	1
膵がん	6	肉腫	21
腎がん	4	悪性黒色腫	7
造血器腫瘍			
リンパ性白血病	57	多発性骨髄腫	1
骨髄性白血病	15	その他の造血器腫瘍	3

ラインナップリスト掲載項目について

データ取得済みの系統に「●」がついています。

病理組織像 (PDX)	F-PDXの病理組織像	遺伝子発現	遺伝子発現プロファイル
病理組織像 (元腫瘍)*1	F-PDXの元腫瘍の病理組織像	ゲノム	全エクソーム解析データ
体重	F-PDX移植後のマウスの体重推移データ	臨床情報	臨床情報シート
腫瘍サイズ*1	F-PDX移植後の腫瘍サイズの推移データ	生存曲線*2	F-PDX移植後のマウスの生存率
表面抗原解析*2	F-PDXマウス骨髄単核球の細胞表面抗原解析データ		

*1 固形腫瘍系統のみ

*2 造血器腫瘍系統のみ

系統名/ カタログ番号		病理組織所見	生着日数 (日)	増殖速度 (mm ² /day)	移植タイプ	病理組織像		体重	腫瘍 サイズ	遺伝子 発現	ゲノム	臨床情報
						PDX	元腫瘍					
脳腫瘍 Brain neoplasms												
DMEN001 F_PDX_000094	Anaplastic meningioma 退形成性髄膜腫		12	13.9	直接	●	●	●	●	●	●	●
DGLI001 F_PDX_000095	Glioblastoma 膠芽腫		15	24.8	直接	●	●	●	●	●	●	●
DGLI002 F_PDX_000117	Gliosarcoma 膠肉腫		29	18.6	直接	●	●	●	●	●	●	●
DMEN002 F_PDX_000165	Anaplastic meningioma 退形成性髄膜腫		64	4.3	直接	●	●	●	●	●	●	●
DGLI003 F_PDX_000242	Glioblastoma 膠芽腫		39	9.5	間接	●		●	●	●	●	●
DGLI004 F_PDX_000243	Glioblastoma 膠芽腫		8	11.7	間接	●	●	●	●	●	●	●
DGLI005 F_PDX_000244	Glioblastoma 膠芽腫		18	8.4	直接	●		●	●	●	●	●
DGLI006 F_PDX_000245	Gliosarcoma 膠肉腫		15	12.0	直接	●	●	●	●	●	●	●
DGLI007 F_PDX_000246	Glioblastoma 膠芽腫		29	13.2	直接	●	●	●	●	●	●	●
喉頭がん Laryngeal cancer												
DLAR001 F_PDX_000073	Squamous cell carcinoma 扁平上皮がん		22	11.6	直接	●	●	●	●	●	●	●
肺がん Lung cancer												
DLUN001 F_PDX_000053	Squamous cell carcinoma 扁平上皮がん		12	4.6	直接	●	●	●	●	●		●
DLUN002 F_PDX_000054	Squamous cell carcinoma 扁平上皮がん		18	11.6	直接	●	●	●	●	●	●	●
DLUN003 F_PDX_000055	Squamous cell carcinoma 扁平上皮がん		22	13.2	直接	●	●	●	●	●	●	●
DLUN004 F_PDX_000056	Squamous cell carcinoma 扁平上皮がん		39	10.6	直接	●	●	●	●	●	●	●
DLUN005 F_PDX_000057	Small cell carcinoma 小細胞がん		68	6.5	直接	●	●	●	●	●	●	●
DLUN006 F_PDX_000058	Papillary adenocarcinoma 乳頭型腺がん		54	3.1	直接	●	●	●	●	●	●	●
DLUN007 F_PDX_000059	Squamous cell carcinoma 扁平上皮がん		69	10.7	直接	●		●	●	●	●	●
DLUN008 F_PDX_000060	Squamous cell carcinoma 扁平上皮がん		22	11.1	直接	●	●	●	●	●	●	●
DLUN009 F_PDX_000061	Adenocarcinoma 腺がん		36	3.6	間接	●		●	●	●	●	●
DLUN010 F_PDX_000159	Keratinizing squamous cell carcinoma 角化型扁平上皮がん		8	9.4	間接	●	●	●	●	●	●	●
DLUN011 F_PDX_000160	Adenosquamous carcinoma 腺扁平上皮がん		18	16.5	間接	●	●	●	●	●	●	●
DLUN012 F_PDX_000161	Colloid adenocarcinoma コロイド腺がん		12	2.3	間接	●	●	●	●	●	●	●
DLUN013 F_PDX_000162	Undifferentiated carcinoma 未分化がん		12	17.2	間接	●	●	●	●	●	●	●
DLUN014 F_PDX_000163	Papillary adenocarcinoma 乳頭型腺がん		24	5.0	間接	●		●	●	●	●	●
DLUN015 F_PDX_000164	Adenocarcinoma 腺がん		15	13.3	直接	●	●	●	●	●	●	●
DLUN016 F_PDX_000211	Undifferentiated carcinoma 未分化がん		17	21.6	間接	●		●	●	●	●	●
DLUN017 F_PDX_000212	Poorly differentiated adenocarcinoma or undifferentiated carcinoma 低分化腺がんまたは未分化がん		15	29.9	間接	●	●	●	●	●	●	●
DLUN018 F_PDX_000213	Adenocarcinoma 腺がん		12	2.6	間接	●	●	●	●	●	●	●
DLUN019 F_PDX_000214	Adenocarcinoma 腺がん		64	14.4	間接	●		●	●	●	●	●
DLUN020 F_PDX_000215	Colloid adenocarcinoma コロイド腺がん		8	3.9	間接	●		●	●	●	●	●
DLUN021 F_PDX_000216	Adenocarcinoma 腺がん		22	5.4	間接	●		●	●	●	●	●
食道がん Esophageal cancer												
DESO001 F_PDX_000236	Adenocarcinoma 腺がん		31	18.9	直接	●		●	●	●	●	●
胃がん Gastric cancer												
DGAS001 F_PDX_000074	Tubular adenocarcinoma (tub) 管状腺がん		8	35.9	直接	●		●	●	●	●	●
DGAS002 F_PDX_000075	Adenocarcinoma 腺がん		15	5.0	直接	●		●	●	●	●	●
大腸がん Colorectal cancer												
DCOL001 F_PDX_000076	Tubular adenocarcinoma (tub) 管状腺がん		43	12.3	直接	●		●	●	●	●	●
DCOL002 F_PDX_000077	Adenocarcinoma 腺がん		15	14.6	直接	●	●	●	●	●	●	●
DCOL004 F_PDX_000079	Adenocarcinoma 腺がん		15	9.9	直接	●	●	●	●	●	●	●
DCOL005 F_PDX_000080	Adenocarcinoma 腺がん		46	11.4	直接	●		●	●	●	●	●
DCOL006 F_PDX_000081	Adenocarcinoma 腺がん		22	24.4	直接	●	●	●	●	●	●	●
DCOL007 F_PDX_000082	Tubular adenocarcinoma (tub) 管状腺がん		25	16.4	直接	●	●	●	●	●	●	●
DCOL008 F_PDX_000083	Adenocarcinoma 腺がん		32	11.2	直接	●	●	●	●	●	●	●

系統名/ カタログ番号		病理組織所見	生着日数 (日)	増殖速度 (mm ³ /day)	移植タイプ	病理組織像		体重	腫瘍 サイズ	遺伝子 発現	ゲノム	臨床情報
						PDX	元腫瘍					
大腸がん Colorectal cancer (続き)												
DCOL009 F_PDX_000084	Adenocarcinoma 腺がん		22	24.2	直接	●		●	●	●	●	●
DCOL010 F_PDX_000085	Tubular adenocarcinoma (tub) 管状腺がん		29	13.5	直接	●		●	●	●	●	●
DCOL011 F_PDX_000086	Adenocarcinoma 腺がん		22	5.1	直接	●	●	●	●	●	●	●
DCOL012 F_PDX_000087	Adenocarcinoma 腺がん		67	9.6	直接	●	●	●	●	●	●	●
DCOL013 F_PDX_000088	Adenocarcinoma 腺がん		53	8.7	直接	●	●	●	●	●	●	●
DCOL014 F_PDX_000089	Tubular adenocarcinoma (tub) 管状腺がん		22	7.3	直接	●	●	●	●	●	●	●
DCOL015 F_PDX_000090	Tubular adenocarcinoma (tub) 管状腺がん		18	9.2	直接	●	●	●	●	●	●	●
DCOL016 F_PDX_000091	Tubular adenocarcinoma (tub) 管状腺がん		59	4.1	直接	●	●	●	●	●	●	●
DCOL017 F_PDX_000118	Tubular adenocarcinoma (tub) 管状腺がん		39	25.6	直接	●		●	●	●	●	●
肛門管がん Anal canal cancer												
DANA001 F_PDX_000092	Tubular adenocarcinoma 管状腺がん		18	12.0	直接	●	●	●	●	●	●	●
胆管がん Bile duct cancer												
DBIL001 F_PDX_000093	Adenocarcinoma 腺がん		27	8.9	直接	●	●	●	●	●	●	●
DBIL002 F_PDX_000280	Adenocarcinoma 腺がん		8	15.8	間接	●	●	●	●	●	●	●
胆嚢がん Gallbladder cancer												
DGBC001 F_PDX_000281	Adenocarcinoma with squamous differentiation 扁平上皮への分化を伴う腺がん		31	15.2	直接	●		●	●	●	●	●
DGBC002 F_PDX_000282	Adenocarcinoma 腺がん		12	12.0	直接	●		●	●	●	●	●
膵がん Pancreatic cancer												
DPAN001 F_PDX_000176	Adenocarcinoma 腺がん		8	12.5	間接	●		●	●	●	●	●
DPAN002 F_PDX_000209	Adenocarcinoma 腺がん		29	14.0	直接	●		●	●	●	●	●
DPAN003 F_PDX_000210	Adenocarcinoma 腺がん		8	3.8	間接	●	●	●	●	●	●	●
DPAN004 F_PDX_000239	Adenocarcinoma, moderately differentiated type (mod) 腺がん (中分化型)		22	20.9	間接	●		●	●	●	●	●
DPAN005 F_PDX_000240	Adenocarcinoma 腺がん		8	12.0	直接	●		●	●	●	●	●
DPAN006 F_PDX_000241	Adenocarcinoma 腺がん		22	22.8	直接	●		●	●	●	●	●
腎がん Kidney cancer												
DKID001 F_PDX_000166	Clear cell renal cell carcinoma 淡明細胞型腎細胞がん		18	43.3	直接	●	●	●	●	●	●	●
DKID002 F_PDX_000167	Clear cell renal cell carcinoma 淡明細胞型腎細胞がん		22	14.5	直接	●	●	●	●	●	●	●
DKID003 F_PDX_000234	Clear cell renal cell carcinoma 淡明細胞型腎細胞がん		22	14.9	直接	●		●	●	●	●	●
DKID004 F_PDX_000235	Clear cell renal cell carcinoma 淡明細胞型腎細胞がん		31	9.4	直接	●		●	●	●	●	●
精巣腫瘍 Testicular tumor												
DTE001 F_PDX_000096	Choriocarcinoma 絨毛がん		29	40.9	直接	●	●	●	●	●	●	●
乳がん Breast cancer												
DMAM001 F_PDX_000051	Spindle cell carcinoma 【Subtype】 Triple-negative 紡錘細胞がん 【サブタイプ分類】トリプルネガティブ型		8	29.1	直接	●		●	●	●	●	●
DMAM003 F_PDX_000237	Poorly differentiated adenocarcinoma 低分化腺がん		8	3.6	間接	●		●	●	●	●	●
子宮頸がん Cervical cancer												
DCER001 F_PDX_000017	Squamous cell carcinoma 扁平上皮がん		29	26.3	直接	●	●	●	●	●	●	●
DCER002 F_PDX_000018	Squamous cell carcinoma, nonkeratinizing type 非角化型扁平上皮がん		95	6.6	直接	●	●	●	●	●	●	●
DCER003 F_PDX_000019	Adenocarcinoma 腺がん		18	10.5	直接	●		●	●	●	●	●
DCER004 F_PDX_000020	Squamous cell carcinoma, nonkeratinizing type 非角化型扁平上皮がん		50	9.5	直接	●	●	●	●	●	●	●
DCER005 F_PDX_000021	Squamous cell carcinoma 扁平上皮がん		18	3.2	直接	●		●	●	●	●	●
DCER006 F_PDX_000022	Squamous cell carcinoma, keratinizing type 角化型扁平上皮がん		14	10.5	直接	●	●	●	●	●	●	●
DCER007 F_PDX_000023	Squamous cell carcinoma, keratinizing type 角化型扁平上皮がん		24	6.8	直接	●	●	●	●	●	●	●
DCER008 F_PDX_000024	Squamous cell carcinoma, keratinizing type 角化型扁平上皮がん		8	27.3	直接	●	●	●	●	●	●	●
DCER009 F_PDX_000025	Squamous cell carcinoma, nonkeratinizing type 非角化型扁平上皮がん		60	8.5	直接	●	●	●	●	●	●	●
DCER010 F_PDX_000026	Endometrioid carcinoma 類内膜がん		36	9.8	直接	●	●	●	●	●	●	●
DCER011 F_PDX_000139	Squamous cell carcinoma, nonkeratinizing type 非角化型扁平上皮がん		27	12.2	直接	●	●	●	●	●	●	●
DCER012 F_PDX_000140	Mucinous carcinoma, gastric type 胃型粘液性がん		19	20.0	間接	●	●	●	●	●	●	●

系統名/ カタログ番号	病理組織所見	生着日数 (日)	増殖速度 (mm ³ /day)	移植タイプ	病理組織像		体重	腫瘍 サイズ	遺伝子 発現	ゲノム	臨床情報
					PDX	元腫瘍					
子宮頸がん Cervical cancer (続き)											
DCER013 F_PDX_000141	Squamous cell carcinoma, nonkeratinizing type 非角化型扁平上皮がん	19	11.9	直接	●	●	●	●	●	●	●
DCER014 F_PDX_000142	Squamous cell carcinoma, keratinizing type 角化型扁平上皮がん	14	6.8	直接	●	●	●	●	●	●	●
DCER015 F_PDX_000143	Squamous cell carcinoma, nonkeratinizing type 非角化型扁平上皮がん	12	13.3	直接	●	●	●	●	●	●	●
DCER016 F_PDX_000144	Adenocarcinoma 腺がん	17	16.5	直接	●	●	●	●	●	●	●
DCER017 F_PDX_000145	Adenocarcinoma 腺がん	15	25.3	直接	●	●	●	●	●	●	●
DCER018 F_PDX_000169	Squamous cell carcinoma, nonkeratinizing type 非角化型扁平上皮がん	12	10.2	直接	●		●	●	●	●	●
DCER019 F_PDX_000254	Squamous cell carcinoma, keratinizing type 角化型扁平上皮がん	8	9.3	間接	●	●	●	●	●	●	●
DCER020 F_PDX_000255	Squamous cell carcinoma, keratinizing type 角化型扁平上皮がん	8	8.6	直接	●	●	●	●	●	●	●
DCER021 F_PDX_000256	Squamous cell carcinoma, keratinizing type 角化型扁平上皮がん	18	11.3	直接	●	●	●	●	●	●	●
DCER022 F_PDX_000257	Adenocarcinoma 腺がん	48	19.7	直接	●	●	●	●	●	●	●
子宮体がん Uterine corpus cancer											
DEME001 F_PDX_000027	Clear cell carcinoma 明細胞がん	53	12.5	直接	●	●	●	●	●	●	●
DEME002 F_PDX_000028	Endometrioid carcinoma 類内膜がん	18	33.7	直接	●		●	●	●	●	●
DEME003 F_PDX_000029	Endometrioid carcinoma 類内膜がん	15	22.3	直接	●	●	●	●	●	●	●
DEME004 F_PDX_000030	Endometrioid carcinoma 類内膜がん	32	6.5	直接	●	●	●	●	●	●	●
DEME005 F_PDX_000031	Clear cell carcinoma 明細胞がん	15	6.3	直接	●	●	●	●	●	●	●
DEME008 F_PDX_000034	Endometrioid carcinoma 類内膜がん	22	40.4	直接	●	●	●	●	●	●	●
DEME009 F_PDX_000035	Endometrioid carcinoma 類内膜がん	18	39.6	直接	●	●	●	●	●	●	●
DEME010 F_PDX_000036	Serous carcinoma 漿液性がん	50	9.3	直接	●	●	●	●	●	●	●
DEME011 F_PDX_000037	Endometrioid carcinoma 類内膜がん	104	3.4	直接	●	●	●	●	●	●	●
DEME013 F_PDX_000039	Endometrioid carcinoma 類内膜がん	15	15.7	直接	●	●	●	●	●	●	●
DEME014 F_PDX_000040	Clear cell carcinoma 明細胞がん	22	3.5	直接	●	●	●	●	●	●	●
DEME015 F_PDX_000041	Endometrioid carcinoma with squamous differentiation 扁平上皮への分化を伴う類内膜がん	18	11.9	直接	●	●	●	●	●	●	●
DEME016 F_PDX_000042	Endometrioid carcinoma 類内膜がん	12	7.3	直接	●	●	●	●	●	●	●
DEME017 F_PDX_000043	Endometrioid carcinoma with squamous differentiation 扁平上皮への分化を伴う類内膜がん	12	9.4	直接	●	●	●	●	●	●	●
DEME018 F_PDX_000044	Serous carcinoma 漿液性がん	8	8.3	直接	●	●	●	●	●	●	●
DEME019 F_PDX_000045	Endometrioid carcinoma 類内膜がん	22	11.6	間接	●	●	●	●	●	●	●
DEME020 F_PDX_000046	Clear cell carcinoma 明細胞がん	18	5.6	間接	●	●	●	●	●	●	●
DEME021 F_PDX_000047	Endometrioid carcinoma with squamous differentiation 扁平上皮への分化を伴う類内膜がん	18	21.7	間接	●	●	●	●	●	●	●
DEME022 F_PDX_000146	Endometrioid carcinoma with squamous differentiation 扁平上皮への分化を伴う類内膜がん	36	9.4	直接	●	●	●	●	●	●	●
DEME023 F_PDX_000147	Endometrioid carcinoma 類内膜がん	12	9.3	直接	●	●	●	●	●	●	●
DEME024 F_PDX_000148	Endometrioid carcinoma 類内膜がん	14	19.5	直接	●	●	●	●	●	●	●
DEME025 F_PDX_000149	Endometrioid carcinoma 類内膜がん	36	10.8	直接	●	●	●	●	●	●	●
DEME026 F_PDX_000150	Adenocarcinoma 腺がん	89	6.7	間接	●	●	●	●	●	●	●
DEME027 F_PDX_000151	Mixed carcinoma 混合がん	22	11.5	直接	●	●	●	●	●	●	●
DEME028 F_PDX_000152	Adenocarcinoma 腺がん	24	9.0	直接	●	●	●	●	●	●	●
DEME029 F_PDX_000153	Endometrioid carcinoma 類内膜がん	41	11.6	直接	●	●	●	●	●	●	●
DEME030 F_PDX_000154	Adenocarcinoma 腺がん	46	8.8	直接	●	●	●	●	●	●	●
DEME031 F_PDX_000155	Serous carcinoma 漿液性がん	15	19.2	直接	●	●	●	●	●	●	●
DEME032 F_PDX_000170	Endometrioid carcinoma 類内膜がん	10	25.9	間接	●	●	●	●	●	●	●
DEME033 F_PDX_000171	Endometrioid carcinoma 類内膜がん	15	40.1	間接	●	●	●	●	●	●	●
DEME034 F_PDX_000172	Endometrioid carcinoma 類内膜がん	8	6.2	直接	●	●	●	●	●	●	●
DEME035 F_PDX_000173	Endometrioid carcinoma with squamous differentiation 扁平上皮への分化を伴う類内膜がん	8	32.4	直接	●	●	●	●	●	●	●
DEME036 F_PDX_000174	Endometrioid carcinoma 類内膜がん	8	11.1	直接	●		●	●	●	●	●

系統名/ カタログ番号	病理組織所見	生着日数 (日)	増殖速度 (mm ³ /day)	移植タイプ	病理組織像		体重	腫瘍 サイズ	遺伝子 発現	ゲノム	臨床情報
					PDX	元腫瘍					
子宮体がん Uterine corpus cancer (続き)											
DEME037 F_PDX_000175	Undifferentiated carcinoma 未分化がん	8	42.9	直接	●		●	●	●	●	●
DEME038 F_PDX_000258	Endometrioid carcinoma 類内膜がん	15	9.2	間接	●	●	●	●	●	●	●
DEME039 F_PDX_000259	Endometrioid carcinoma 類内膜がん	12	5.9	間接	●	●	●	●	●	●	●
DEME040 F_PDX_000260	Clear cell carcinoma 明細胞がん	12	6.6	間接	●	●	●	●	●	●	●
DEME041 F_PDX_000261	Mixed carcinoma 混合がん	48	8.2	間接	●	●	●	●	●	●	●
DEME042 F_PDX_000262	Serous carcinoma 漿液性がん	15	11.8	間接	●		●	●	●	●	●
DEME043 F_PDX_000263	Endometrioid carcinoma 類内膜がん	20	6.8	間接	●	●	●	●	●	●	●
DEME044 F_PDX_000264	Endometrioid carcinoma 類内膜がん	50	12.5	間接	●		●	●	●	●	●
DEME045 F_PDX_000265	Serous carcinoma 漿液性がん	14	17.9	間接	●	●	●	●	●	●	●
DEME046 F_PDX_000266	Endometrioid carcinoma 類内膜がん	50	7.5	直接	●	●	●	●	●	●	●
DEME047 F_PDX_000267	Endometrioid carcinoma 類内膜がん	20	9.2	直接	●		●	●	●	●	●
DEME048 F_PDX_000268	Endometrioid carcinoma 類内膜がん	36	10.0	直接	●	●	●	●	●	●	●
卵巣がん Ovarian cancer											
DOVA001 F_PDX_000001	Serous carcinoma 漿液性がん	67	2.4	直接	●		●	●	●	●	●
DOVA002 F_PDX_000002	Adenocarcinoma 腺がん	22	18.8	直接	●		●	●	●	●	●
DOVA003 F_PDX_000003	Adenocarcinoma 腺がん	8	12.2	直接	●		●	●	●	●	●
DOVA004 F_PDX_000004	Serous carcinoma 漿液性がん	57	14.6	直接	●	●	●	●	●	●	●
DOVA005 F_PDX_000005	Endometrioid carcinoma 類内膜がん	15	64.2	直接	●		●	●	●	●	●
DOVA006 F_PDX_000006	Serous carcinoma 漿液性がん	110	2.6	直接	●	●	●	●	●	●	●
DOVA007 F_PDX_000007	Serous carcinoma 漿液性がん	39	4.6	直接	●		●	●	●	●	●
DOVA008 F_PDX_000008	Well differentiated squamous cell carcinoma 高分化型扁平上皮がん	36	9.3	直接	●	●	●	●	●	●	●
DOVA009 F_PDX_000009	Serous carcinoma 漿液性がん	64	4.6	直接	●	●	●	●	●	●	●
DOVA010 F_PDX_000010	Serous carcinoma 漿液性がん	25	8.7	直接	●	●	●	●	●	●	●
DOVA011 F_PDX_000011	Clear cell carcinoma 明細胞がん	36	12.7	直接	●	●	●	●	●	●	●
DOVA012 F_PDX_000012	Clear cell carcinoma 明細胞がん	106	3.6	直接	●	●	●	●	●	●	●
DOVA013 F_PDX_000013	Clear cell carcinoma 明細胞がん	80	4.4	直接	●	●	●	●	●	●	●
DOVA014 F_PDX_000014	Clear cell carcinoma 明細胞がん	29	15.1	直接	●	●	●	●	●	●	●
DOVA015 F_PDX_000015	Clear cell carcinoma 明細胞がん	15	23.9	直接	●	●	●	●	●	●	●
DOVA016 F_PDX_000016	Clear cell carcinoma 明細胞がん	12	26.0	間接	●	●	●	●	●	●	●
DOVA017 F_PDX_000134	Serous carcinoma 漿液性がん	10	7.8	間接	●	●	●	●	●	●	●
DOVA018 F_PDX_000135	Clear cell carcinoma 明細胞がん	76	11.0	直接	●	●	●	●	●	●	●
DOVA019 F_PDX_000136	Clear cell carcinoma 明細胞がん			直接	●	●			●	●	●
DOVA020 F_PDX_000137	Serous carcinoma 漿液性がん	45	3.2	直接	●	●	●	●	●	●	●
DOVA021 F_PDX_000138	Malignant Brenner tumor 悪性ブレンナー腫瘍	43	30.1	直接	●	●	●	●	●	●	●
DOVA022 F_PDX_000168	Serous carcinoma 漿液性がん	25	14.6	直接	●		●	●	●	●	●
DOVA023 F_PDX_000272	Serous carcinoma 漿液性がん	8	5.5	間接	●		●	●	●	●	●
DOVA024 F_PDX_000273	Adenocarcinoma 腺がん	12	5.9	直接	●	●	●	●	●	●	●
DOVA025 F_PDX_000274	Clear cell carcinoma 明細胞がん	64	7.1	直接	●	●	●	●	●	●	●
DOVA026 F_PDX_000275	Serous carcinoma 漿液性がん	66	9.0	直接	●		●	●	●	●	●
卵管がん Fallopian tube cancer											
DFTC001 F_PDX_000276	Serous carcinoma 漿液性がん	57	16.8	直接	●		●	●	●	●	●
DFTC002 F_PDX_000277	Serous carcinoma 漿液性がん	8	8.6	直接	●		●	●	●	●	●
腹膜がん Peritoneal cancer											
DPER001 F_PDX_000048	Serous papillary carcinoma 漿液性乳頭がん	47	5.9	直接	●	●	●	●	●	●	●
DPER002 F_PDX_000049	Serous papillary carcinoma 漿液性乳頭がん	32	12.1	直接	●	●	●	●	●	●	●

系統名/ カタログ番号		病理組織所見	生着日数 (日)	増殖速度 (mm ³ /day)	移植タイプ	病理組織像		体重	腫瘍 サイズ	遺伝子 発現	ゲノム	臨床情報
						PDX	元腫瘍					
腹膜がん Peritoneal cancer (続き)												
DPER003 F_PDX_000278	Serous papillary carcinoma 漿液性乳癌がん		33	6.9	間 接	●		●	●	●	●	●
DPER004 F_PDX_000279	Serous papillary carcinoma 漿液性乳癌がん		43	2.6	直 接	●		●	●	●	●	●
中皮腫 Mesothelioma												
DMES001 F_PDX_000097	Malignant mesothelioma 悪性中皮腫		67	23.4	直 接	●		●	●	●	●	●
DMES002 F_PDX_000238	Malignant mesothelioma 悪性中皮腫		22	17.5	直 接	●		●	●	●	●	●
絨毛がん Choriocarcinoma												
DCHO001 F_PDX_000050	Choriocarcinoma 絨毛がん		22	9.7	直 接	●		●	●	●	●	●
肉腫 Sarcoma												
DSAR001 F_PDX_000062	Undifferentiated carcinoma or poorly differentiated adenocarcinoma 未分化がんまたは低分化腺がん		22	69.1	直 接	●		●	●	●	●	●
DSAR002 F_PDX_000063	Leiomyosarcoma 平滑筋肉腫		12	6.3	直 接	●	●	●	●	●	●	●
DSAR003 F_PDX_000064	High grade pleomorphic sarcoma 高悪性度多形性肉腫		46	13.1	直 接	●		●	●	●	●	●
DSAR004 F_PDX_000065	Undifferentiated pleomorphic sarcoma 未分化多形肉腫		15	1.9	直 接	●	●	●	●	●	●	●
DSAR005 F_PDX_000066	Osteosarcoma 骨肉腫		25	22.3	直 接	●	●	●	●	●	●	●
DSAR007 F_PDX_000068	Embryonal rhabdomyosarcoma (including botryoid, anaplastic) 胎児型横紋筋肉腫		39	8.9	直 接	●	●	●	●	●	●	●
DSAR008 F_PDX_000069	Undifferentiated pleomorphic sarcoma 未分化多形肉腫 (多形型筋線維肉腫)		10	7.1	直 接	●	●	●	●	●	●	●
DSAR009 F_PDX_000070	Angiosarcoma of soft tissue 軟部血管肉腫		15	6.4	直 接	●	●	●	●	●	●	●
DSAR010 F_PDX_000071	Pleomorphic rhabdomyosarcoma 多形型横紋筋肉腫		32	11.0	直 接	●	●	●	●	●	●	●
DSAR011 F_PDX_000072	Undifferentiated pleomorphic sarcoma 未分化多形肉腫		29	5.0	直 接	●	●	●	●	●	●	●
DSAR012 F_PDX_000156	Endometrial stromal sarcoma 子宮内膜間質肉腫		15	6.9	直 接	●	●	●	●	●	●	●
DSAR013 F_PDX_000157	Carcinosarcoma がん肉腫		12	17.2	直 接	●	●	●	●	●	●	●
DSAR014 F_PDX_000158	Carcinosarcoma がん肉腫		12	48.7	直 接	●	●	●	●	●	●	●
DSAR015 F_PDX_000204	Pleomorphic rhabdomyosarcoma 多形型横紋筋肉腫		24	30.1	直 接	●	●	●	●	●	●	●
DSAR016 F_PDX_000205	Synovial sarcoma or Malignant peripheral nervous sheath tumor 滑膜肉腫または悪性末梢神経系腫瘍		115	7.8	直 接	●	●	●	●	●	●	●
DSAR017 F_PDX_000206	Pleomorphic liposarcoma 多形性脂肪肉腫		8	11.3	直 接	●	●	●	●	●	●	●
DSAR018 F_PDX_000207	Undifferentiated pleomorphic sarcoma 未分化多形肉腫		18	27.0	直 接	●	●	●	●	●	●	●
DSAR019 F_PDX_000208	Osteosarcoma 骨肉腫		4	6.1	直 接	●	●	●	●	●	●	●
DSAR020 F_PDX_000269	Undifferentiated carcinoma 未分化がん		12	19.5	間 接	●		●	●	●	●	●
DSAR021 F_PDX_000270	Undifferentiated carcinoma 未分化がん		8	38.6	間 接	●	●	●	●	●	●	●
DSAR022 F_PDX_000271	Leiomyosarcoma 平滑筋肉腫		46	13.9	直 接	●	●	●	●	●	●	●
悪性黒色腫 Melanoma												
DMEL001 F_PDX_000247	Malignant melanoma 悪性黒色腫		8	9.0	直 接	●		●	●	●	●	●
DMEL002 F_PDX_000248	Malignant melanoma 悪性黒色腫		8	10.5	直 接	●		●	●	●	●	●
DMEL003 F_PDX_000249	Malignant melanoma 悪性黒色腫		8	9.3	直 接	●		●	●	●	●	●
DMEL004 F_PDX_000250	Malignant melanoma 悪性黒色腫		41	9.6	直 接	●		●	●	●	●	●
DMEL005 F_PDX_000251	Amelanotic melanoma cell 無色素性悪性黒色腫細胞		4	6.3	直 接	●		●	●	●	●	●
DMEL006 F_PDX_000252	Malignant melanoma 悪性黒色腫		17	19.9	直 接	●		●	●	●	●	●
DMEL007 F_PDX_000253	Malignant melanoma 悪性黒色腫		34	9.4	直 接	●		●	●	●	●	●

系統名/ カタログ番号	診断名	生着日数 (日)	生存日数 (日)	移植タイプ	病理組織像 PDX	表面抗原 解析	体重	生存曲線	遺伝子 発現	ゲノム	臨床情報
リンパ性白血病 Lymphocytic leukemia											
DLEU001 F_PDX_000098	B-lymphoblastic leukemia/lymphoma with t(12;21)(p13.2;q22.1); ETV6-RUNX1 Bリン芽球性白血病/リンパ腫、t(12;21)(p13.2;q22.1); ETV6-RUNX1陽性	56	203	直接	●	●	●	●	●	●	●
DLEU002 F_PDX_000099	B-lymphoblastic leukemia/lymphoma with t(1;19)(q23;p13.3); TCF3-PBX1 Bリン芽球性白血病/リンパ腫、t(1;19)(q23;p13.3); TCF3-PBX1陽性	28	52	直接	●	●	●	●	●	●	●
DLEU003 F_PDX_000100	B-lymphoblastic leukemia/lymphoma with hyperdiploidy Bリン芽球性白血病/リンパ腫、高二倍性	21	231	直接	●	●	●	●	●	●	●
DLEU004 F_PDX_000101	B-lymphoblastic leukemia/lymphoma with t(9;22)(q34.1;q11.2); BCR-ABL1 Bリン芽球性白血病/リンパ腫、t(9;22)(q34.1;q11.2); BCR-ABL1陽性	28	147	直接	●	●	●	●	●	●	●
DLEU005 F_PDX_000102	B-lymphoblastic leukemia/lymphoma (B-ALL/LBL) Bリン芽球性白血病/リンパ腫	70	179	直接	●	●	●	●	●	●	●
DLEU006 F_PDX_000103	T-lymphoblastic leukemia/lymphoma (T-ALL/LBL) Tリン芽球性白血病/リンパ腫	21	73	直接	●	●	●	●	●	●	●
DLEU007 F_PDX_000104	T-lymphoblastic leukemia/lymphoma (T-ALL/LBL) Tリン芽球性白血病/リンパ腫	49	155	直接	●	●	●	●	●	●	●
DLEU009 F_PDX_000106	B-lymphoblastic leukemia/lymphoma with t(12;21)(p13.2;q22.1); ETV6-RUNX1 Bリン芽球性白血病/リンパ腫、t(12;21)(p13.2;q22.1); ETV6-RUNX1陽性	105	242	直接	●	●	●	●	●	●	●
DLEU010 F_PDX_000107	B-lymphoblastic leukemia/lymphoma (B-ALL/LBL) Bリン芽球性白血病/リンパ腫	28	100	直接	●	●	●	●	●	●	●
DLEU012 F_PDX_000109	B-lymphoblastic leukemia/lymphoma (B-ALL/LBL) Bリン芽球性白血病/リンパ腫	28	79	直接	●	●	●	●	●	●	●
DLEU015 F_PDX_000112	B-lymphoblastic leukemia/lymphoma (B-ALL/LBL) Bリン芽球性白血病/リンパ腫	28	79	直接	●	●	●	●	●	●	●
DLEU016 F_PDX_000113	B-lymphoblastic leukemia/lymphoma (B-ALL/LBL) Bリン芽球性白血病/リンパ腫	36	46	直接	●	●	●	●	●	●	●
DLEU025 F_PDX_000124	T-lymphoblastic leukemia/lymphoma (T-ALL/LBL) Tリン芽球性白血病/リンパ腫			直接		●			●	●	●
DLEU031 F_PDX_000130	B-lymphoblastic leukemia/lymphoma with hyperdiploidy Bリン芽球性白血病/リンパ腫、高二倍性			直接		●			●	●	●
DLEU032 F_PDX_000131	B-lymphoblastic leukemia/lymphoma (B-ALL/LBL) Bリン芽球性白血病/リンパ腫			直接		●			●	●	●
DLEU033 F_PDX_000132	B-lymphoblastic leukemia/lymphoma with hyperdiploidy Bリン芽球性白血病/リンパ腫、高二倍性			直接		●			●	●	●
DLEU034 F_PDX_000133	B-lymphoblastic leukemia/lymphoma with t(12;21)(p13.2;q22.1); ETV6-RUNX1 Bリン芽球性白血病/リンパ腫、t(12;21)(p13.2;q22.1); ETV6-RUNX1陽性	56	188	直接	●	●	●	●	●	●	●
DLEU036 F_PDX_000178	B-lymphoblastic leukemia/lymphoma with t(12;21)(p13.2;q22.1); ETV6-RUNX1 Bリン芽球性白血病/リンパ腫、t(12;21)(p13.2;q22.1); ETV6-RUNX1陽性			直接		●			●	●	●
DLEU038 F_PDX_000180	Mature B-cell neoplasm 成熟B細胞腫瘍	56	61	直接	●	●	●	●	●	●	●
DLEU039 F_PDX_000181	B-lymphoblastic leukemia/lymphoma (B-ALL/LBL) Bリン芽球性白血病/リンパ腫	27	117	直接	●	●	●	●	●	●	●
DLEU041 F_PDX_000183	Precursor lymphoid neoplasm 前駆リンパ球系腫瘍			直接		●			●	●	●
DLEU042 F_PDX_000184	Precursor lymphoid neoplasm 前駆リンパ球系腫瘍			直接		●			●	●	●
DLEU043 F_PDX_000185	Precursor lymphoid neoplasm 前駆リンパ球系腫瘍			直接		●			●	●	●
DLEU044 F_PDX_000186	Precursor lymphoid neoplasm 前駆リンパ球系腫瘍			直接		●			●	●	●
DLEU045 F_PDX_000187	Precursor lymphoid neoplasm 前駆リンパ球系腫瘍			直接		●			●	●	●
DLEU046 F_PDX_000188	B-lymphoblastic leukemia/lymphoma with t(12;21)(p13.2;q22.1); ETV6-RUNX1 Bリン芽球性白血病/リンパ腫、t(12;21)(p13.2;q22.1); ETV6-RUNX1陽性			直接		●			●	●	●
DLEU047 F_PDX_000189	B-lymphoblastic leukemia/lymphoma with hyperdiploidy Bリン芽球性白血病/リンパ腫、高二倍性	56	112	直接	●	●	●	●	●	●	●
DLEU048 F_PDX_000190	B-lymphoblastic leukemia/lymphoma (B-ALL/LBL) Bリン芽球性白血病/リンパ腫			直接		●			●	●	●
DLEU049 F_PDX_000191	B-lymphoblastic leukemia/lymphoma with hyperdiploidy Bリン芽球性白血病/リンパ腫、高二倍性			直接		●			●	●	●
DLEU050 F_PDX_000192	B-lymphoblastic leukemia/lymphoma with t(12;21)(p13.2;q22.1); ETV6-RUNX1 Bリン芽球性白血病/リンパ腫、t(12;21)(p13.2;q22.1); ETV6-RUNX1陽性			直接		●			●	●	●
DLEU052 F_PDX_000194	B-lymphoblastic leukemia/lymphoma (B-ALL/LBL) Bリン芽球性白血病/リンパ腫			直接		●			●	●	●
DLEU053 F_PDX_000195	B-lymphoblastic leukemia/lymphoma with t(12;21)(p13.2;q22.1); ETV6-RUNX1 Bリン芽球性白血病/リンパ腫、t(12;21)(p13.2;q22.1); ETV6-RUNX1陽性			直接		●			●	●	●
DLEU054 F_PDX_000196	B-lymphoblastic leukemia/lymphoma (B-ALL/LBL) Bリン芽球性白血病/リンパ腫	28	169	直接	●	●	●	●	●	●	●
DLEU055 F_PDX_000197	B-lymphoblastic leukemia/lymphoma with t(9;22)(q34.1;q11.2); BCR-ABL1 Bリン芽球性白血病/リンパ腫、t(9;22)(q34.1;q11.2); BCR-ABL1陽性			直接		●			●	●	●
DLEU056 F_PDX_000198	B-lymphoblastic leukemia/lymphoma (B-ALL/LBL) Bリン芽球性白血病/リンパ腫			直接	●	●	●	●	●	●	●
DLEU057 F_PDX_000199	B-lymphoblastic leukemia/lymphoma (B-ALL/LBL) Bリン芽球性白血病/リンパ腫			直接		●			●	●	●
DLEU058 F_PDX_000200	B-lymphoblastic leukemia/lymphoma (B-ALL/LBL) Bリン芽球性白血病/リンパ腫			直接		●			●	●	●
DLEU059 F_PDX_000201	T-lymphoblastic leukemia/lymphoma (T-ALL/LBL) Tリン芽球性白血病/リンパ腫	57	192	直接		●	●	●	●	●	●
DLEU060 F_PDX_000202	B-lymphoblastic leukemia/lymphoma (B-ALL/LBL) Bリン芽球性白血病/リンパ腫			直接		●			●	●	●
DLEU061 F_PDX_000203	B-lymphoblastic leukemia/lymphoma with hyperdiploidy Bリン芽球性白血病/リンパ腫、高二倍性			直接		●			●	●	●
DLEU062 F_PDX_000217	B-lymphoblastic leukemia/lymphoma with hypodiploidy Bリン芽球性白血病/リンパ腫、低二倍性			直接		●			●	●	●
DLEU063 F_PDX_000218	B-lymphoblastic leukemia/lymphoma with hyperdiploidy Bリン芽球性白血病/リンパ腫、高二倍性			直接		●			●	●	●
DLEU064 F_PDX_000219	B-lymphoblastic leukemia/lymphoma with t(12;21)(p13.2;q22.1); ETV6-RUNX1 Bリン芽球性白血病/リンパ腫、t(12;21)(p13.2;q22.1); ETV6-RUNX1陽性			直接		●			●	●	●
DLEU065 F_PDX_000220	B-lymphoblastic leukemia/lymphoma (B-ALL/LBL) Bリン芽球性白血病/リンパ腫			直接		●			●	●	●

系統名/ カタログ番号	診断名	生着日数 (日)	生存日数 (日)	移植タイプ	病理組織像 PDX	表面抗原 解析	体重	生存曲線	遺伝子 発現	ゲノム	臨床情報
リンパ性白血病 Lymphocytic leukemia (続き)											
DLEU066 F_PDX_000221	B-lymphoblastic leukemia/lymphoma (B-ALL/LBL) Bリン芽球性白血病/リンパ腫			直接		●			●	●	●
DLEU067 F_PDX_000222	B-lymphoblastic leukemia/lymphoma (B-ALL/LBL) Bリン芽球性白血病/リンパ腫			直接		●			●	●	●
DLEU068 F_PDX_000223	B-lymphoblastic leukemia/lymphoma (B-ALL/LBL) Bリン芽球性白血病/リンパ腫	55	285	直接		●	●	●	●	●	●
DLEU069 F_PDX_000224	B-lymphoblastic leukemia/lymphoma with hyperdiploidy Bリン芽球性白血病/リンパ腫、高二倍性			直接		●			●	●	●
DLEU070 F_PDX_000225	T-lymphoblastic leukemia/lymphoma (T-ALL/LBL) Tリン芽球性白血病/リンパ腫			直接		●			●	●	●
DLEU071 F_PDX_000226	B-lymphoblastic leukemia/lymphoma with hyperdiploidy Bリン芽球性白血病/リンパ腫、高二倍性			直接		●			●	●	●
DLEU072 F_PDX_000227	B-lymphoblastic leukemia/lymphoma (B-ALL/LBL) Bリン芽球性白血病/リンパ腫			直接		●			●	●	●
DLEU073 F_PDX_000228	B-lymphoblastic leukemia/lymphoma (B-ALL/LBL) Bリン芽球性白血病/リンパ腫			直接		●			●	●	●
DLEU074 F_PDX_000229	B-lymphoblastic leukemia/lymphoma (B-ALL/LBL) Bリン芽球性白血病/リンパ腫			直接		●			●	●	●
DLEU075 F_PDX_000230	B-lymphoblastic leukemia/lymphoma (B-ALL/LBL) Bリン芽球性白血病/リンパ腫			直接		●			●	●	●
DLEU076 F_PDX_000231	B-lymphoblastic leukemia/lymphoma (B-ALL/LBL) Bリン芽球性白血病/リンパ腫			直接		●			●	●	●
DLEU077 F_PDX_000232	B-lymphoblastic leukemia/lymphoma (B-ALL/LBL) Bリン芽球性白血病/リンパ腫			直接		●			●	●	●
DLEU078 F_PDX_000233	Precursor lymphoid neoplasm 前駆リンパ球系腫瘍			直接		●			●	●	●
骨髄性白血病 Myeloid leukemia											
DLEU011 F_PDX_000108	Acute monoblastic/monocytic leukemia (FAB M5) 急性単芽球性/単球性白血病	48	155	直接	●	●	●	●	●	●	●
DLEU014 F_PDX_000111	Acute myelomonocytic leukemia (FAB M4) 急性骨髄単球性白血病			直接		●			●	●	●
DLEU017 F_PDX_000114	Acute monoblastic/monocytic leukemia (FAB M5) 急性単芽球性/単球性白血病	28	219	直接	●	●	●	●	●	●	●
DLEU018 F_PDX_000115	AML, NOS 急性骨髄性白血病、非特定型			直接		●			●	●	●
DLEU019 F_PDX_000116	Acute myelomonocytic leukemia (FAB M4) 急性骨髄単球性白血病	28	44	直接	●	●	●	●	●	●	●
DLEU020 F_PDX_000119	Acute monoblastic/monocytic leukemia (FAB M5) 急性単芽球性/単球性白血病			直接		●			●	●	●
DLEU021 F_PDX_000120	AML, NOS 急性骨髄性白血病、非特定型	56	183	直接	●	●	●	●	●	●	●
DLEU022 F_PDX_000121	AML, NOS 急性骨髄性白血病、非特定型	28	118	直接	●	●	●	●	●	●	●
DLEU023 F_PDX_000122	AML, NOS 急性骨髄性白血病、非特定型			直接		●			●	●	●
DLEU024 F_PDX_000123	AML with myelodysplasia-related changes 骨髄異形成関連変化を伴う急性骨髄性白血病	28	82	直接	●	●	●	●	●	●	●
DLEU027 F_PDX_000126	Acute myelomonocytic leukemia (FAB M4) 急性骨髄単球性白血病			直接		●			●	●	●
DLEU030 F_PDX_000129	AML, NOS 急性骨髄性白血病、非特定型			直接		●			●	●	●
DLEU035 F_PDX_000177	Myeloid leukemia associated with Down syndrome; Acute megakaryoblastic leukemia (FAB M7) ダウン症候群に伴う骨髄性白血病; 急性巨核芽球性白血病	28	150	直接	●	●	●	●	●	●	●
DLEU037 F_PDX_000179	Acute monoblastic/monocytic leukemia (FAB M5) 急性単芽球性/単球性白血病	29	66	直接	●	●	●	●	●	●	●
DLEU040 F_PDX_000182	AML, NOS 急性骨髄性白血病、非特定型			直接		●			●	●	●
多発性骨髄腫 Multiple myeloma											
DLEU013 F_PDX_000110	Plasma cell myeloma (PCM) 形質細胞骨髄腫	91	169	直接	●	●	●	●	●	●	●
その他の造血器腫瘍 Other hematopoietic tumors											
DLEU026 F_PDX_000125	NK-lymphoblastic leukemia/lymphoma; AML, NOS NKリン芽球性白血病/リンパ腫; 急性骨髄性白血病、非特定型			直接		●			●	●	●
DLEU028 F_PDX_000127	Acute leukemias of ambiguous lineage 系統不明な急性白血病			直接		●			●	●	●
DLEU029 F_PDX_000128	Mixed phenotype acute leukemia (MPAL), T/myeloid, NOS 混合形質性急性白血病、T/骨髄性、非特定型			直接		●			●	●	●

カタログの見方

■ 基本情報 固形腫瘍シリーズ

DOVA016

F_PDX_000016

系統名／カタログ番号

各F-PDXに固有の系統名(左)とカタログ番号(右)です。

GEP SNV CNV HLA

基本属性

F-PDX®

移植動物系統 NOG 移植部位 皮下

生着日数 12 日

増殖速度 26.0 mm³/day

病理組織所見 明細胞腺がん

検査実施日

解析データ

取得済みの解析データがある場合、カラーラベルで表示しています。

GEP 遺伝子発現 SNV 遺伝子変異 CNV コピー数多型 HLA HLA型

移植サンプル

採取部位 転移巣 (後腹膜), 再発, F-PDO経由

性別 女性 年齢 36 歳

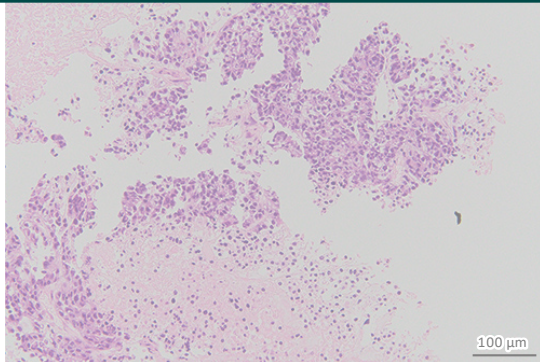
入手先 日本

病理組織所見 明細胞がん

F-PDX系統 DOVA009-2 (F-PDX_000045)

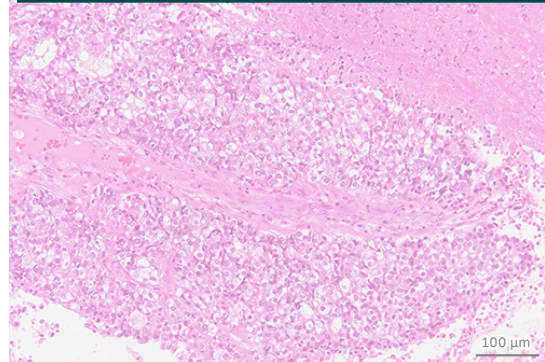
F-PDXに関する基本情報

F-PDXの樹立に使用した免疫不全マウスの系統と腫瘍の移植部位、F-PDX移植後の腫瘍生着までの所要日数(中央値)と生着した腫瘍の増殖速度(平均値)、病理組織所見、F-PDXを培養して樹立されたF-PDOの有無を確認することができます。



移植サンプルに関する基本情報

F-PDXの樹立に使用した腫瘍組織の情報として、病変の採取部位や種類、患者の性別と年齢、検体の入手先、病理組織所見、同じ腫瘍組織から樹立されたF-PDOの有無を確認することができます。

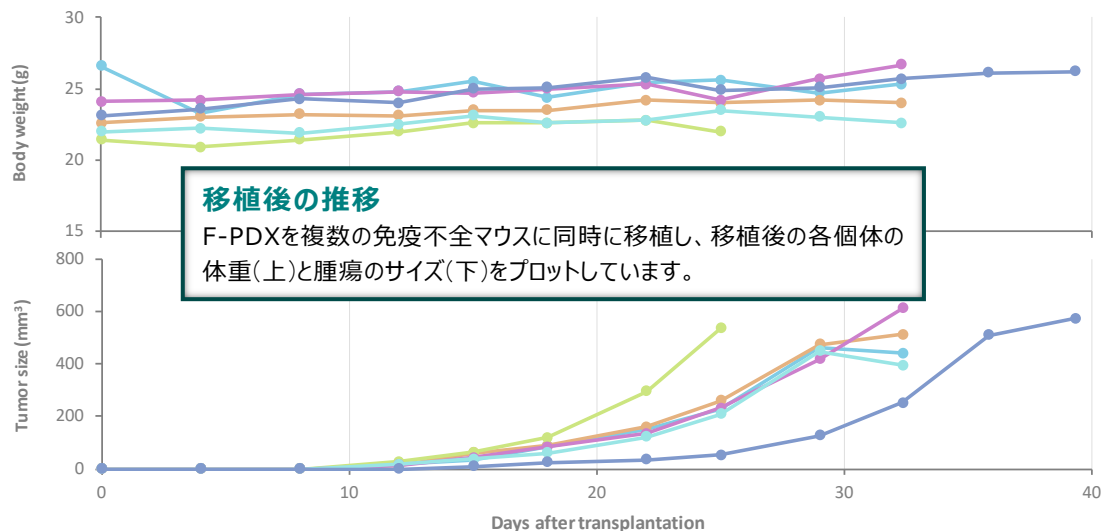


病理組織像

F-PDX(左)、元の腫瘍組織(患者から採取されたもの、右)のHE(ヘマトキシリン・エオジン)染色像を示しています。

移植後の推移

上段: 体重 / 下段: 腫瘍サイズ



移植後の推移

F-PDXを複数の免疫不全マウスに同時に移植し、移植後の各個体の体重(上)と腫瘍のサイズ(下)をプロットしています。

カタログの見方

■ 基本情報 造血器腫瘍シリーズ①

系統名／カタログ番号

各F-PDXに固有の系統名(左)とカタログ番号(右)です。

DLEU002

F_PDX_000099

GEP SNV CNV HLA

基本属性

F-PDX®

移植動物系統	NOG	移植部位	尾静脈
生着日数	28 日	生存日数	52 日
病理組織所見	脾臓と寛骨において、小型単核異形細胞の局所的浸潤および増殖を確認		
陽性マーカー	ヒトCD45、ヒトCD19、ヒトCD10		
培養細胞化	RLEU001-7 (F_PDO_000040)		

解析データ

取得済みの解析データがある場合、カラーラベルで表示しています。

GEP 遺伝子発現 SNV 遺伝子変異 CNV コピー数多型 HLA HLA型

移植サンプル

採取部位	原発巣 (骨髄)		
性別	女性	年齢	7 歳
入手先	日本		
診断名	Bリンパ芽球性白血病/リンパ腫、t (1; 19) (q23; p13.3) TCF3-PBX1陽性		
F-PDO系統	RLEU001-7 (F_PDO_000040)		

F-PDXに関する基本情報

F-PDXの樹立に使用した免疫不全マウスの系統と腫瘍の移植部位、F-PDX移植後の腫瘍生着までの所要日数(中央値)と生存していた日数(中央値)、病理組織所見、細胞表面抗原解析で陽性を示したCDマーカー、F-PDXを培養して樹立されたF-PDOの有無を確認することができます。

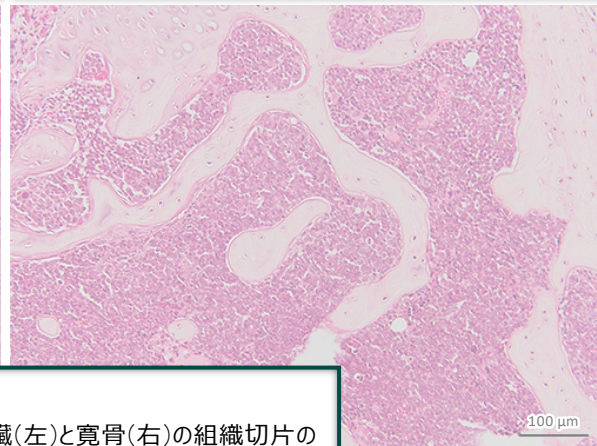
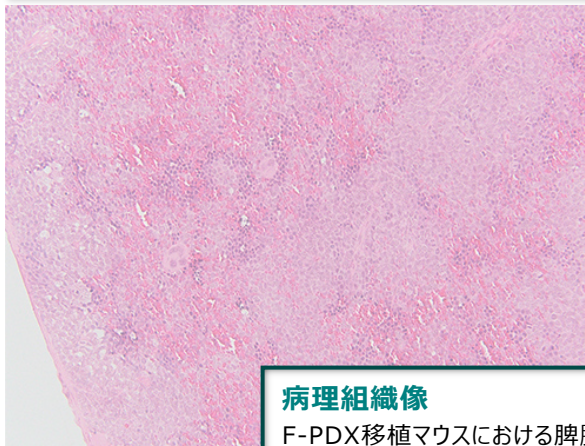
移植サンプルに関する基本情報

F-PDXの樹立に使用した腫瘍組織の情報として、病変の採取部位や種類、患者の性別と年齢、検体の入手先、診断名、同じ腫瘍細胞から樹立されたF-PDOの有無を確認することができます。

脾臓 (Spleen)

寛骨 (Hipbone)

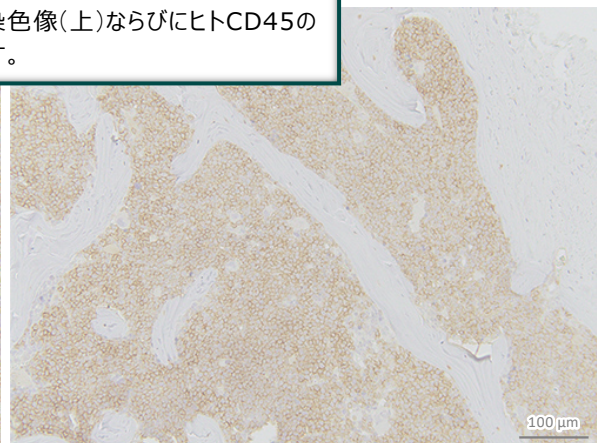
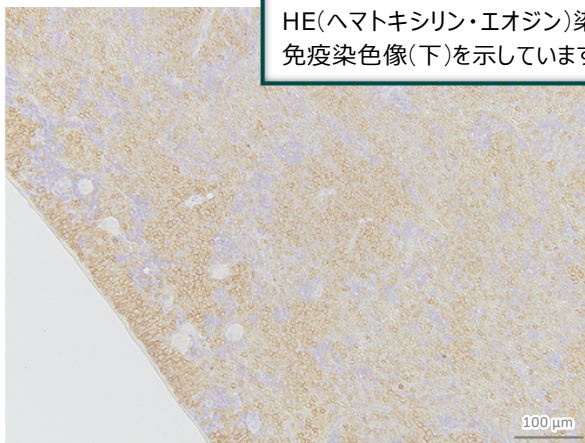
HE染色



病理組織像

F-PDX移植マウスにおける脾臓(左)と寛骨(右)の組織切片のHE(ヘマトキシリン・エオジン)染色像(上)ならびにヒトCD45の免疫染色像(下)を示しています。

免疫染色 (ヒトCD45)



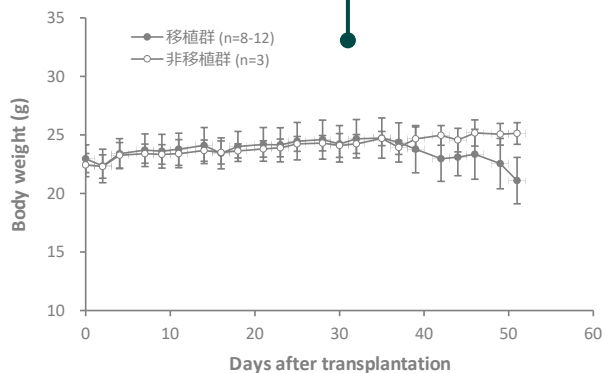
カタログの見方

■ 基本情報 造血器腫瘍シリーズ②

DLEU002

移植後の推移

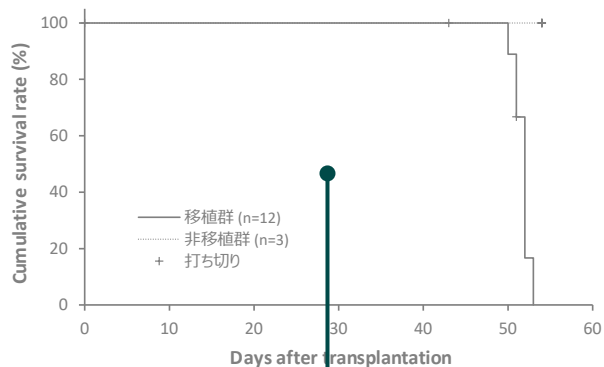
体重



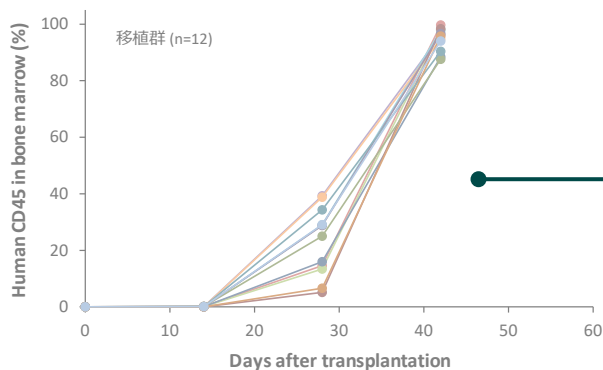
移植後の体重の推移

F-PDXを複数の免疫不全マウスに同時に移植し、移植後の体重の平均値をプロットした図です。

生存率



骨髄中ヒトCD45陽性率



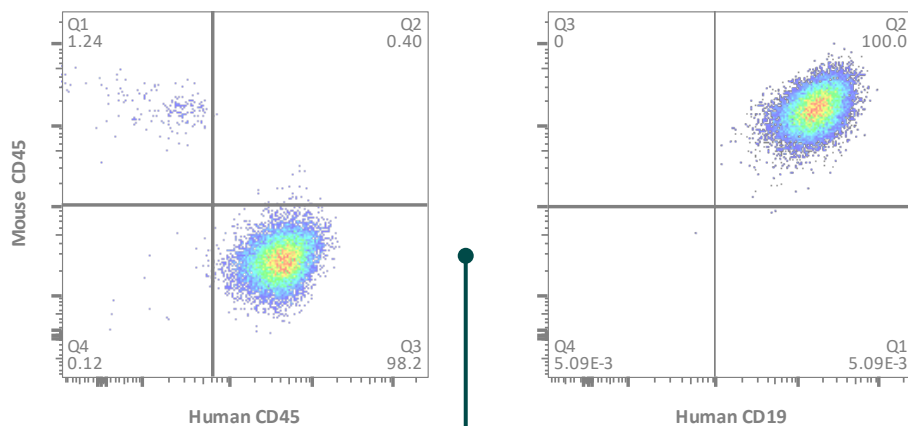
移植後の生存率

F-PDXを複数の免疫不全マウスに同時に移植後、腫瘍の生着から自然死までの観察を行い、それらの生存率をカプラン・マイヤー法によってプロットした図です。

移植後の骨髄中ヒトCD45陽性率

F-PDXを複数の免疫不全マウスに同時に移植する試験において、移植後のマウスから採取した骨髄単核球におけるヒトCD45陽性細胞の割合をプロットした図です。

表面抗原解析



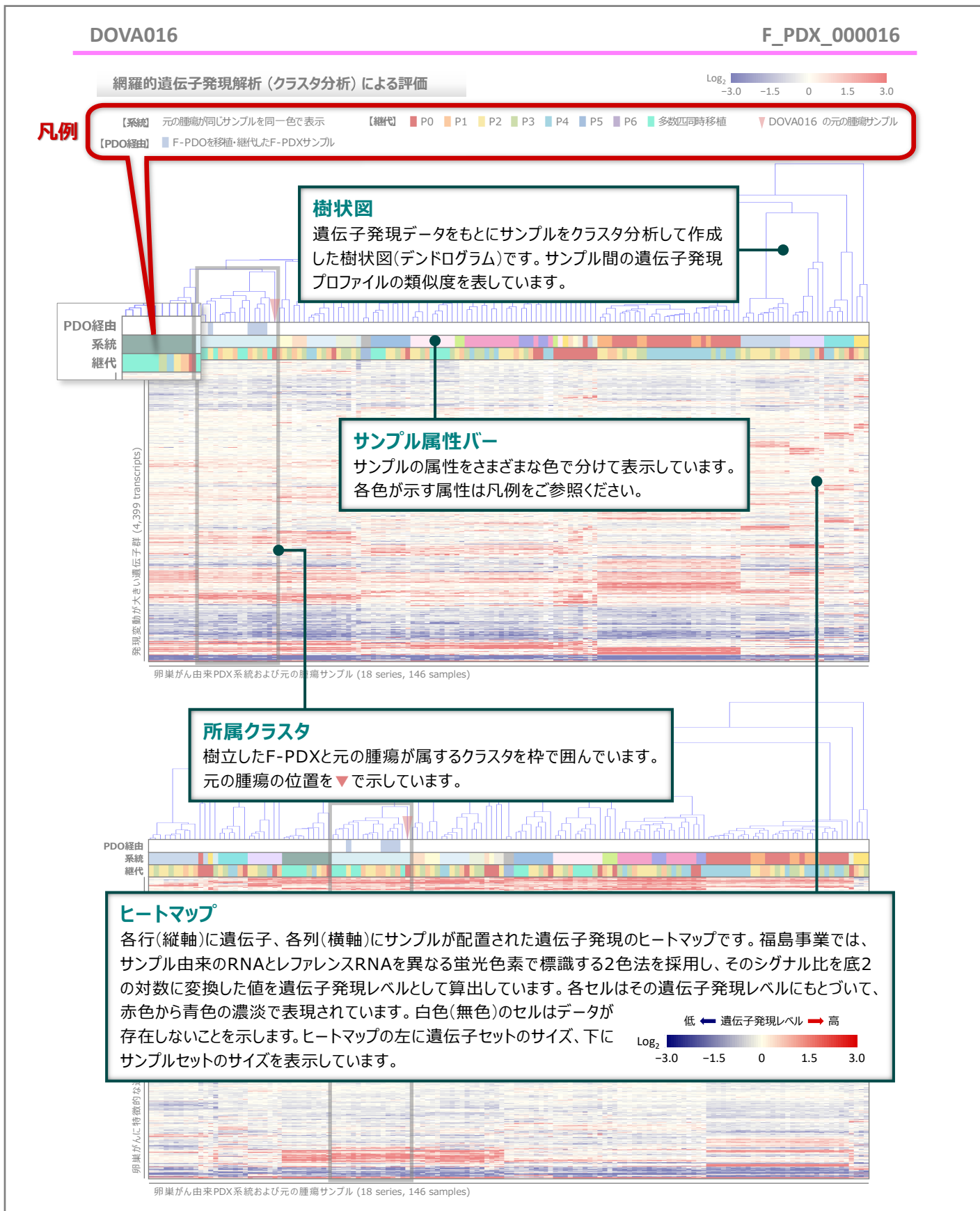
移植後の細胞表面抗原解析

F-PDX移植マウスから採取した骨髄単核球における表面抗原をフローサイトメトリーで解析し、その結果をスキャットグラムで表した図です。

カタログの見方

■ 網羅的遺伝子発現解析（クラスタ分析）による評価

DNAマイクロアレイで取得した遺伝子発現プロファイルにもとづいてF-PDXを評価した結果です。クラスタ分析により、F-PDXと元の腫瘍組織(細胞)の遺伝子発現プロファイルの類似度を確認することができます。発現変動が比較的大きな遺伝子のセット(上)と、がんマーカーなどの各がん種に特徴的な遺伝子からなるセット(下)を使用して、それぞれクラスタ分析を行っています。



*「多数匹同時移植」では、4〜30匹の免疫不全マウスにF-PDXを同時に移植し、そのうち腫瘍が生着した数匹を解析しています。

カタログの見方

■ 臨床情報

元腫瘍を摘出した患者の臨床情報です。腫瘍の種類によって、シートのフォーマットが異なります。

DCER001

F_PDX_000017

臨床情報

F_PDX_000017

臨床情報シート区分		子宮頸部腫瘍			
性別	女	年齢	47 歳	採取部位	肺
診断名	臓器分類: 子宮頸部		UC		
	病理診断名		診断コード		
	子宮頸部腫瘍の転移		UC9		
	非角化型扁平上皮がん		UC2.2.2		
病期分類	ステージ	I	(IB2)	(原発)	
手術・病理所見	胸水/胸腔洗浄液 CLASS I				
免疫組織学的検査	CK7	陽性(+)	採取組織の所見 腫瘍に関する手術・病理所見ならびに各種検査結果です。掲載項目は腫瘍の種類によって異なります。		
	34βE12	陽性(+)			
	CK20	陰性(-)			
	TTF-1	陰性(-)			
既往歴	子宮頸がん				
放射線療法歴	あり(骨盤)				
薬剤治療歴	パクリタキセル, シスプラチン				
喫煙歴	あり(過去)				
飲酒歴	なし				
特記事項	特記事項 掲載内容の補足説明や、所定の項目以外の特筆すべき事項です。				

腫瘍の採取部位

腫瘍を摘出した部位です。

腫瘍の臓器分類／診断名

原発腫瘍の臓器と組織型診断名です。臓器分類が採取部位と異なる場合は、転移腫瘍であることを意味します。病理診断名は、各癌取り扱い規約をもとに独自に定めています。

採取組織の所見

腫瘍に関する手術・病理所見ならびに各種検査結果です。掲載項目は腫瘍の種類によって異なります。

既往歴

腫瘍摘出以前の既往歴です。転移性疾患の場合は、原発疾患を掲載しています。精神疾患や骨折は含みません。

治療歴

腫瘍摘出以前の治療歴です。放射線療法の有無ならびに化学療法またはホルモン療法で使用された薬剤名(一般名)を他のがんに対する治療も含めて掲載しています。

特記事項

掲載内容の補足説明や、所定の項目以外の特筆すべき事項です。

採取組織
の所見

治療歴

生活歴