



# 4系統ラット遺伝子発現データセット

## 4系統を網羅的に解析できるラット遺伝子発現の参照用データセット

### 対象系統

- SD: アウトブリード系・対照動物
- WKY: 近交系・SHRの対照動物
- SHR: 高血圧モデル
- X-SCID: 免疫不全モデル

### 特徴

- 無処置個体
- 各系統 n = 1
- 89サンプルの網羅的遺伝子発現プロファイル
- DNAマイクロアレイ（11,500遺伝子搭載）を使用

### 採取臓器

脳／脊髄／胸腺／肺／腺胃／前胃／十二指腸／空腸／結腸／肝臓／腎臓／副腎／膀胱／前立腺／  
精巣／精巣上体／乳腺／卵巣／子宮／大腿四頭筋／血液／骨髄／脾臓／心臓／大動脈 など

※ 系統により一部臓器は提供不可

### 利用イメージ

系統間比較

疾患モデル比較

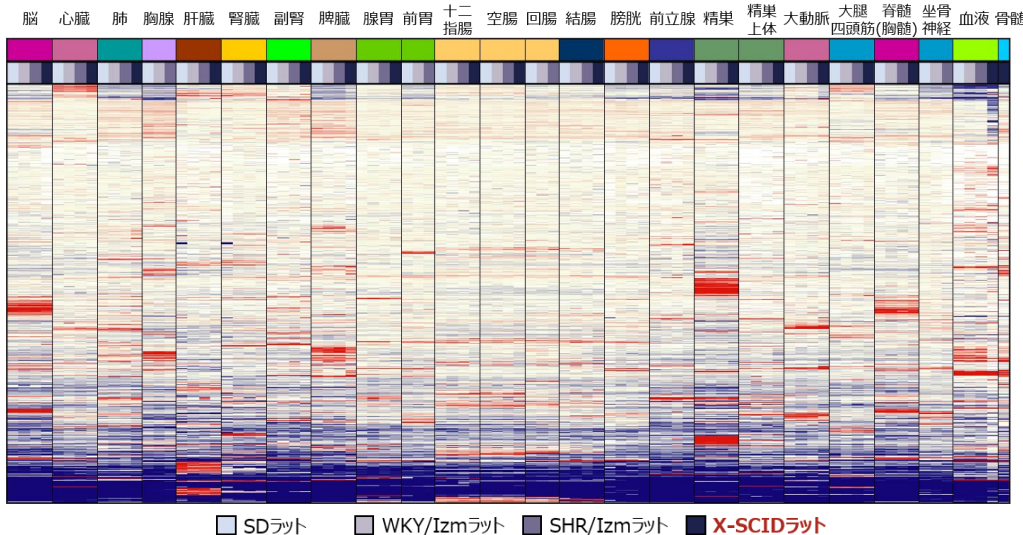
クラスタリング

候補遺伝子探索

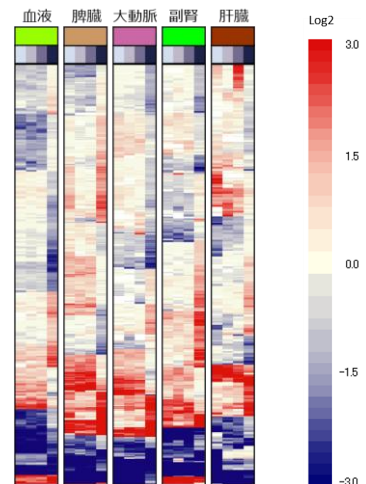
※ n = 1 データのため、統計解析より探索・参照用途向け

### 解析例

X-SCIDラットと他3系統とで差のある遺伝子



左図で差が大きかった上位5臓器の個別解析



「全体を俯瞰する図」と「臓器別の差を強調した図」の両方を作成し、ラットモデルにおける系統差や臓器特異性を、多面的かつ視覚的にわかりやすく提示することも可能です。

※ 同一条件のRNAも系統ごとに最大n = 3まで提供可能

お気軽にお問い合わせください

一般財団法人 福島医大トランスレーショナルリサーチ機構 (ホームページ <https://ftrf.jp/>)

